

Guía para la Instalación de Respondus LockDown Browser (Estudiantes)

¿Qué es Respondus LockDown Browser?

Es un navegador (**browser**) personalizado que bloquea el examen dentro de un sistema de aprendizaje a distancia, evita que los estudiantes puedan copiar, imprimir, acceder a otras aplicaciones o visitar otros sitios **web** durante un examen en línea, los cuales no hayan sido autorizados por su profesor (a).

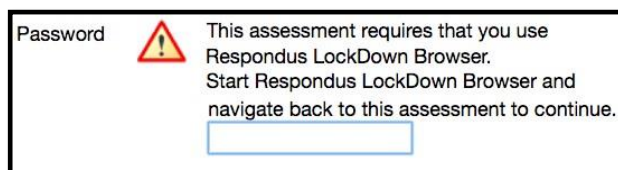
Requisitos mínimos de Instalación

- Consulte el siguiente enlace para conocer los **requisitos de instalación**:
<https://support.respondus.com/support/index.php?/Knowledgebase/Article/View/89>
- Puede verificar la velocidad de conexión de internet a través de los siguientes enlaces:
 - <https://www.speedtest.net/>
 - <http://speed.googlefiber.net/>
 - <https://testmy.net/>

Nota: Al momento, Respondus es compatible con computadoras desktop, laptops (PC o Mac) y iPad. Android *tablets* y dispositivos móviles no son compatibles con la herramienta de supervisión de exámenes.

Es requisito que todo estudiante que tenga que tomar un examen o prueba, baje e instale Respondus **LockDown Browser**.

Si al comenzar a tomar el examen o prueba corta le aparece este mensaje. Es necesario bajar e instalar **Respondus LockDown Browser**.



[Bajar Respondus LockDown Browser](#)

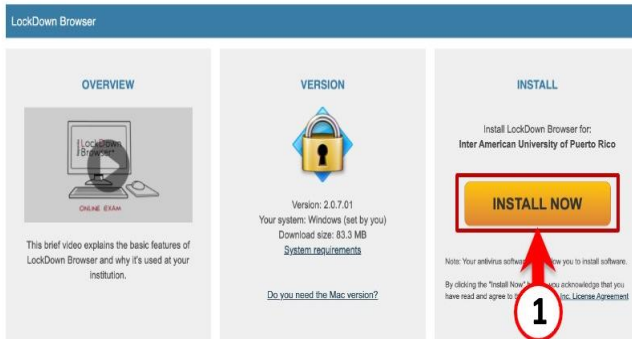
Enlace directo para descargar **Respondus LockDown Browser**:

<https://www.respondus.com/lockdown/download.php?id=916432331>

Vídeo informativo: <https://www.youtube.com/watch?v=XuX8WoeAyys&t=13s>

Importante: Una vez descargue **Respondus LockDown Browser** debe instalarlo, luego identifique el programa en su computadora. Regularmente podrá accederlo desde la carpeta nombrada **Downloads**. Luego realice el proceso de instalación según se muestra a continuación:

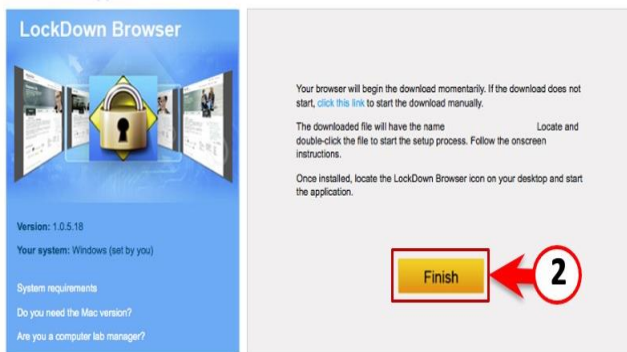
Cómo instalar Respondus LockDown Browser

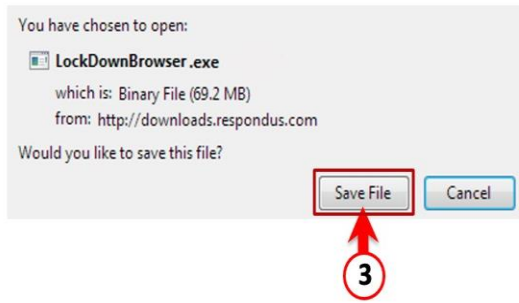


 Tiene que tener privilegio de administrador en la computadora para poder instalar el **Navegador de Respondus LockDown Browser**

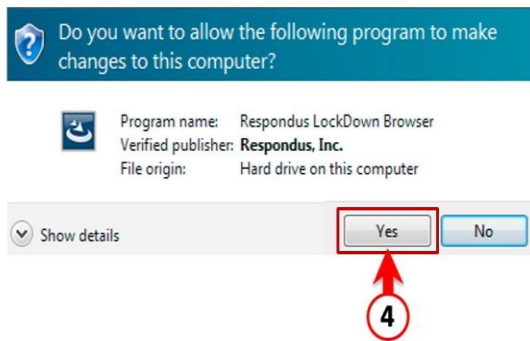
Pasos:

- 1- clic en el botón **Install Now**
- 2- presione el botón de **Finish**

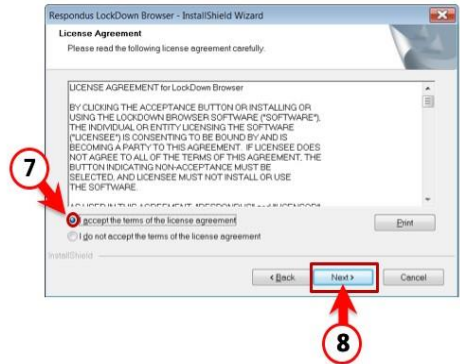


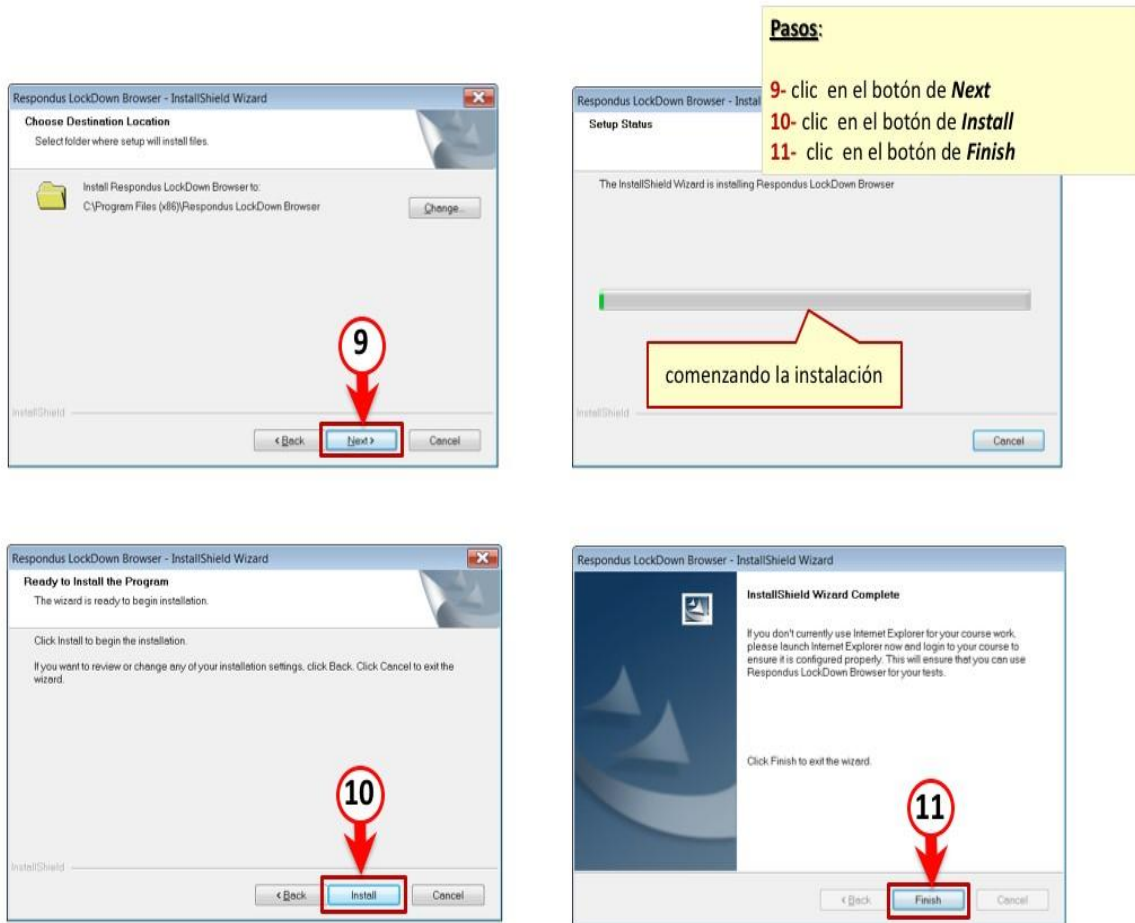


Pasos:
3- presione el botón de *Save File* y guarde el archivo en su computadora, luego localice el archivo *LockDownBrowser.exe*, dele un clic para comenzar la instalación
4- presione el botón de *Yes*

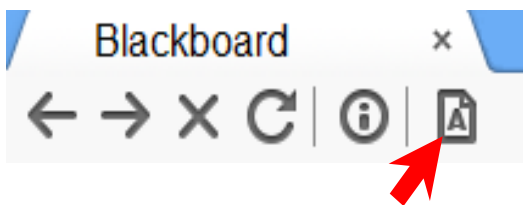


Pasos:
5- clic en el botón *Respondus LockDown Browser* para continuar con la instalación
6- clic en el botón de *Next*
7- clic *I accept the terms of the license agreement*
8- clic en el botón de *Next*





¿Cómo acentuar a través de Respondus LockDown Browser?



Computadora Sistema Operativo Windows



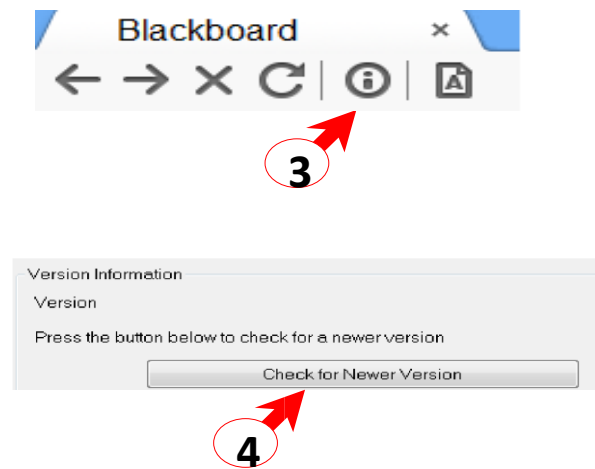
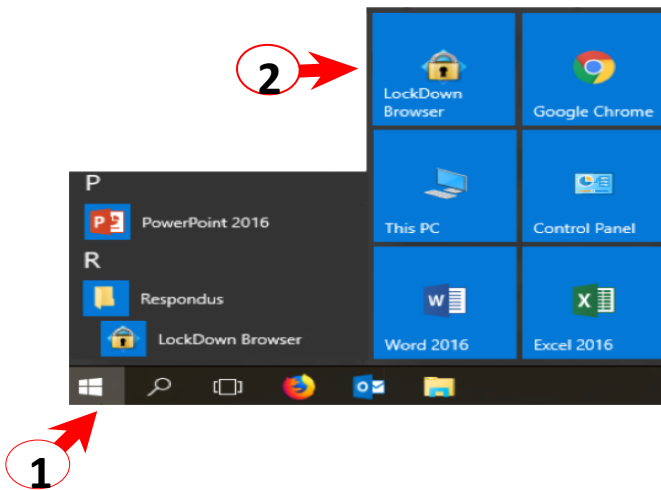
Computadora Sistema Operativo MacOS

Recomendaciones antes de tomar un examen con Respondus LockDown Browser

Se recomienda que periódicamente verifique la actualización del **Respondus LockDown Browser**; para verificar la última versión siga los siguientes pasos:

Computadora Sistema Operativo Windows

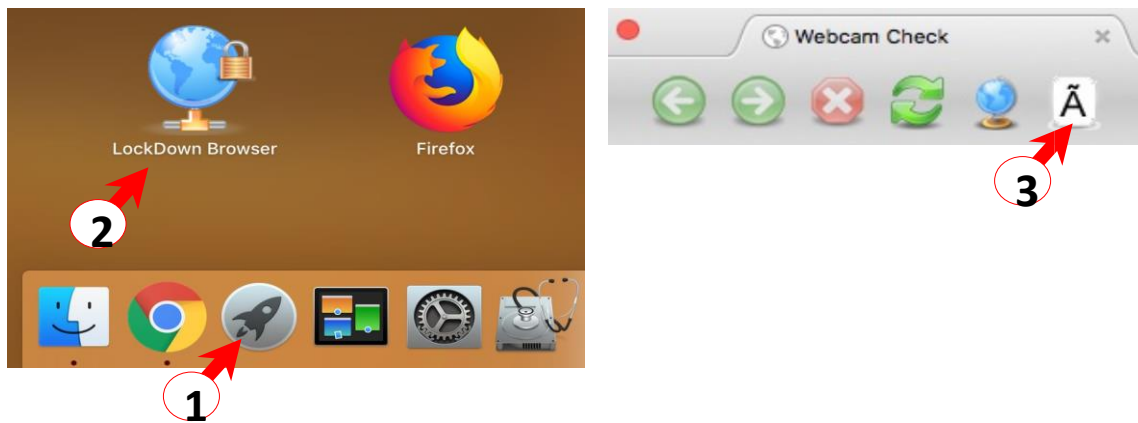
1. Clic en botón de **Start**
2. Clic en icono de **LockDown Browser**
3. Presione el botón de **information (i)**
4. Presione el botón de **check for newer versión, Debe** de descargarla e instalarla la nueva versión.



Computadora Sistema Operativo Mac OS /Apple

Siga los siguientes pasos:

1. Clic en **LaunchPad**
2. Clic en **LockDown Browser**
3. Clic en **About**, luego clic en botón de **Check for update**
4. Debe de descargarla e instalarla la nueva versión.



Al tomar un examen con Respondus LockDown Browser:



